

報道関係各位

2025年2月12日

HOTEL GROOVE SHINJUKU, A PARKROYAL Hotel

THE GROOVE STORE 1周年記念

「ホテルの思い出をアートにして持ち帰る」アートマグネットを
カプセルトイとして、2025年2月21日(金)より販売開始



詳しくはこちら：<https://www.hotelgroove.jp/topics/capsuletoy/>

HOTEL GROOVE SHINJUKU, A PARKROYAL Hotel(東京都新宿区、総支配人 西川克志)は、ホテル内ショップ「THE GROOVE STORE」のオープン1周年となる2025年2月21日(金)より「ホテルの思い出をアートにして持ち帰る」アートマグネットをカプセルトイとして販売いたします。

エンターテインメントやまちの余韻に浸れるこの場所だからこそその独自性を体現する、HOTEL GROOVE SHINJUKUのアンテナショップ「THE GROOVE STORE」に設置されるカプセルトイ販売機に全て揃えたいくなるような8種類のアートマグネットをご用意いたします。ホテルの中で見つけたお気に入りのシーンをお持ち帰りいただき、ホテルステイの余韻をお客さまの日常にも感じていただきたいという想いを込めました。

マグネットは、美濃焼の廃材をアップサイクルしたタイルを活用し、指先で凹凸を感じることができる立体感のあるアートマグネット。カプセルも自然分解される生分解性プラスチック製の地球にやさしい素材でできた、エシカルなプロダクトです。

アートを担当いただいたのは、アーティストの辰巳菜穂さんとイラストレーター／グラフィックデザイナーのYunosukeさん。実際にホテルに滞在し、それぞれ心に残った4シーンを作品として仕上げていただきました。

どんなアートが出てくるかわからないワクワク、ドキドキの楽しさと一緒に、ホテルの思い出としてお持ち帰りください。

【アーティスト／作品介绍】

辰巳菜穂 Nao Tatsumi

アーティスト



福島県生まれ。筑波大学芸術専門学群建築デザイン卒業。Map 上でバーチャルに旅をしながら世界中の街角や路地裏から集めた何気ないけれど愛おしい風景をアクリルや油彩で描いている。国内外の展覧会に多数出展し、広告クリエイティブや飲食店・ホテルの壁画制作など幅広く手がけている。

公式サイト：<https://naotatsumi.net/>

Instagram：https://www.instagram.com/nao_tatsumi/



Good morning 気持ちのよい目覚め

HOTEL GROOVE SHINJUKU の客室内をモチーフにした『Good morning 気持ちのよい目覚め』は、辰巳さんご自身が実際に体験した目覚めの瞬間を切り取った作品。

「朝の光で自然と目覚めて、どこへ遊びに行こうかと計画を立てながらベッドの中で微睡む時間ってとても贅沢で幸せです。(コメント／辰巳菜穂)」



LAUNDRY & SUNDRY 洗濯日和

HOTEL GROOVE SHINJUKU では、滞在中のお客さまが快適にお過ごしいただくため、ランドリーエリアを設けております。洗濯を待つ瞬間の記憶を思い出に切り取った作品。

「現代的なデザインの中にレトロなインテリアが配置されていて、場所だけでなく時代をも旅しているような気分になりました。ランドリーの独特の香りとともにいつまでも覚えていられそうな気がします(コメント／辰巳菜穂)」

Yunosuke

イラストレーター／グラフィックデザイナー



広島県出身。東京都在住。

都内体育大学卒業後、グラフィックデザイン事務所に5年間勤務。

アメリカ、西海岸への留学を機に独立し現在はイラストレーションとグラフィックデザインを両軸に、広告、アパレル、CDアートワーク、ロゴデザインなど多方面で活動中。

公式サイト：<https://yunosuke.design/>

Instagram：<https://www.instagram.com/yunosk/?hl=ja>



Fully enjoying the town of Kabukicho 音と部屋と

ホテルの名称「GROOVE」は魅力ある音楽を意味します。館内のBGMや音楽にまつわる装飾など、滞在中に耳と眼で感じた音楽へのこだわりを思い出に閉じ込めた作品。

「DJブースや、レコードジャケットが展示されていたりと、音楽へのこだわりを感じました。ホテルのレインボーロゴを盤面に落とし込み、GROOVEの音楽が鳴らされる瞬間をイメージして描きました。(コメント／Yunosuke)」



Coffee & Kabukicho 珈琲と歌舞伎町

HOTEL GROOVE SHINJUKU の客室は天井から足元までの大きな窓が取られ、東京を一望する景色が目の前に広がります。客室からの絶景を思い出のシーンとして切り取った作品。

「なんとと言っても新宿～東京を一望できる景色に感動します。素敵な家具や内装をうまく入れ込むことを意識しました。(コメント/Yunosuke)」

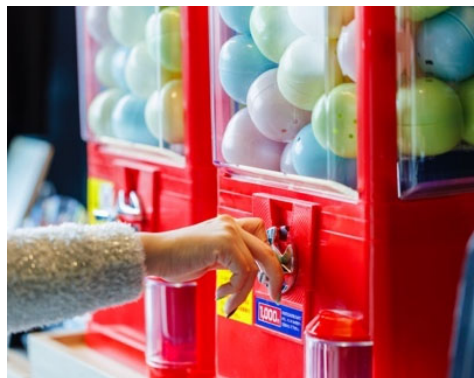
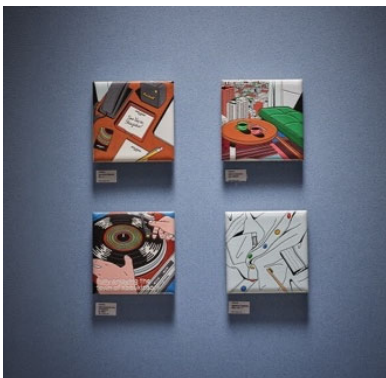
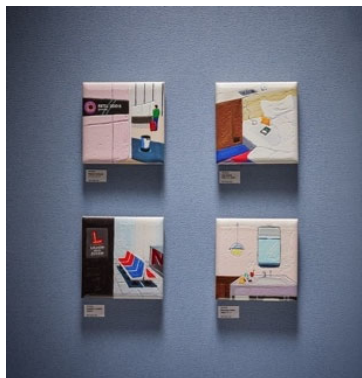
【商品概要】

販売開始： 2025年2月21日(金)

料金： 1,000円/1回

内容： アートマグネット 全8種類

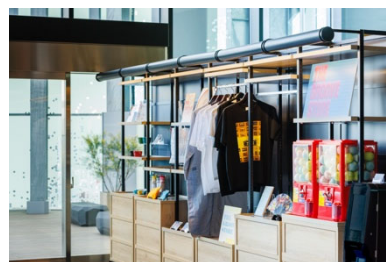
※カプセルトイのため、内容はランダムで1種となり、絵柄はお選びいただけません。



【店舗概要】

<THE GROOVE STORE>

エンターテインメントやまちの余韻に浸れるこの場所だからこそその独自性を体現する、HOTEL GROOVE SHINJUKUのアンテナショップ。ホテル内のアートを制作した現代アーティストとのコラボレーションによる限定グッズやホテルオリジナルグッズを販売中。



場所： 18階ロビー

営業時間： 10:00～22:00

定休日： なし

電話番号： 03-6233-8888(代表)

公式サイト： <https://www.hotelgroove.jp/thegroovestore/>

※価格はすべて税込表記です。

※営業時間や表記内容など変更になる場合がございます。

※本プレスリリースに掲載されている情報は発表日現在のものです。最新情報と異なる場合がございますのでご了承ください。

【本件に関する報道関係者からのお問い合わせ先】

HOTEL GROOVE SHINJUKU, A PARKROYAL Hotel

マーケティング部 広報担当：綾部

E-mail: pr.ppbtk@panpacific.com / Tel: (03) 6233-7693